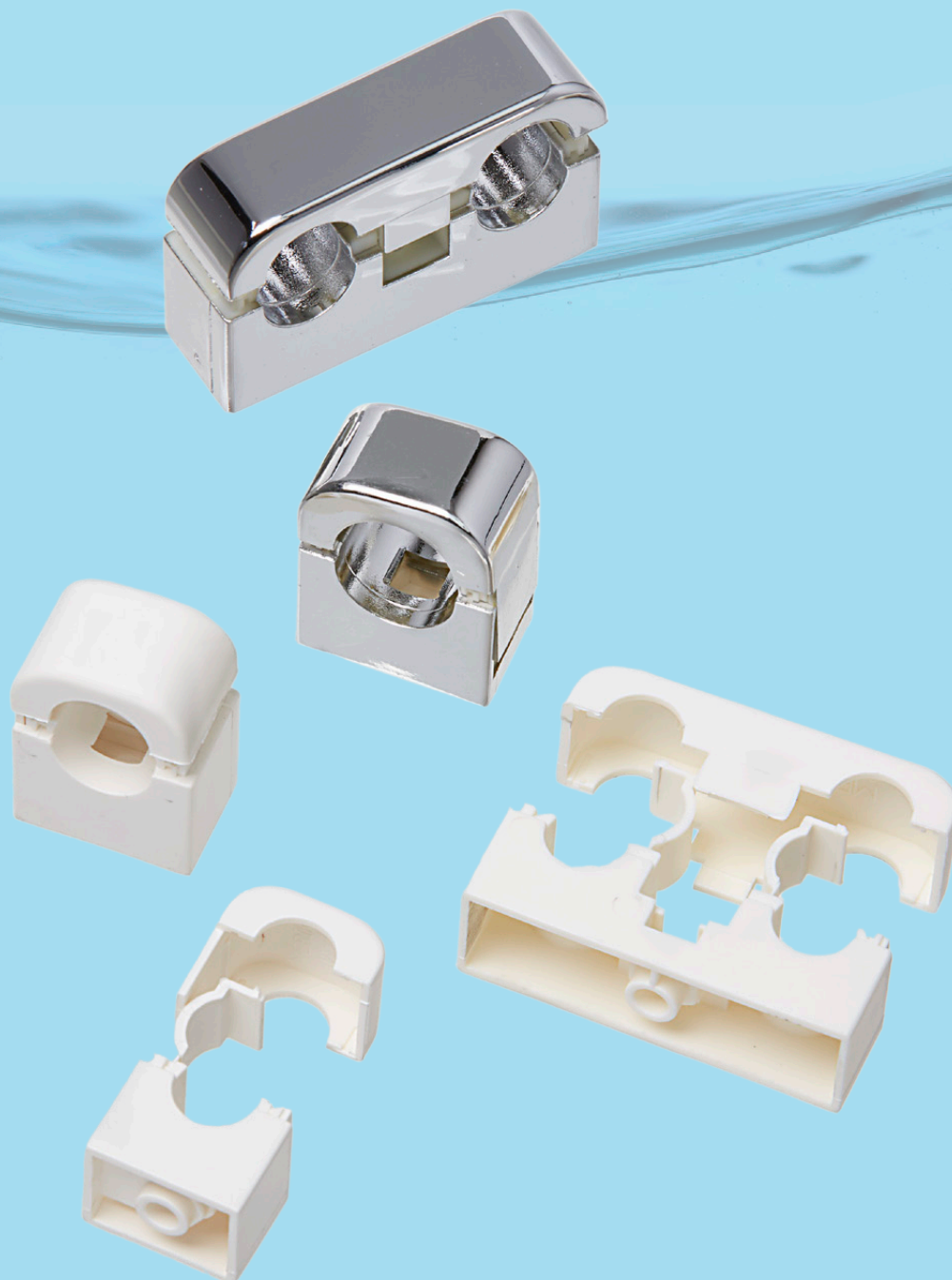


14 Putkipitimet muovia



MERIKA®



14 Putkipitimet muovia



LAATUA LVI-
RAKENTAMISEEN



Yksiosainen putkipidin

Merika nro	LVI nro	koko	paino	kpl	EAN
1401	3226204	8 × 1	0,003	24	6 4 15832 262047
1402	3226206	10 × 1	0,003	24	6 4 15832 262061
1403	3226208	12 × 1	0,004	24	6 4 15832 262085
1404	3226210	15 × 1	0,004	24	6 4 15832 262108
1405	3226212	18 × 1	0,005	24	6 4 15832 262122
1406	3226214	22 × 1	0,005	24	6 4 15832 262146
1407	3226216	28 × 1	0,007	24	6 4 15832 262160

Kaksiosainen putkipidin, valkoinen

1412	3226256	10 × 2	0,007	24	6 4 15832 262566
1413	3226258	12 × 2	0,009	24	6 4 15832 262580
1414	3226260	15 × 2	0,009	24	6 4 15832 262603
1415	3226262	18 × 2	0,009	24	6 4 15832 262627
1416	3226264	22 × 2	0,012	24	6 4 15832 262641
1417	3226266	28 × 2	0,014	24	6 4 15832 262665

14 Putkipitimet muovia



Yksiosainen putkipidin

Merika nro	LVI nro	koko	paino	kpl	EAN
1408 valkoinen	2373323	32 × 1	0,012	30/300/12600 pss/ltk/lava	6 4 15832 733235
1410 kromattu	2373313	32 × 1	0,012	25	6 4 15832 733136

Suojaputken pidin

1400 valkoinen	3226236	24–28	0,003	25	6 4 15832 262368
1419 harmaa	3226226	28 × 1	0,009	25	6 4 15832 262269
1396 valkoinen	3226227	25 mm/1-os	0,003	25	6 4 15832 262276
1397 valkoinen	3226228	25 mm/2-os	0,004	25	6 4 15832 262283
1398 keltainen	3226229	28 mm/1-os	0,004	25	6 4 15832 262290
1399 keltainen	3226230	28 mm/2-os	0,004	25	6 4 15832 262306

14 Putkipitimet muovia



LAATUA LVI-
RAKENTAMISEEN



Elviira-putkipidin

Merika nro	LVI nro	koko	paino	kpl	EAN
1441 valkoinen	3225443	12 × 1	0,004	25	6 4 15832 254431
1442 valkoinen	3225444	15 × 1	0,006	25	6 4 15832 254448
1443 valkoinen	3225445	18 × 1	0,006	25	6 4 15832 254455
1436 valkoinen	3225423	12 × 2	0,010	25	6 4 15832 254233
1437 valkoinen	3225424	15 × 2	0,012	25	6 4 15832 254240
1438 valkoinen	3225425	18 × 2	0,011	25	6 4 15832 254257
1441K kromattu	3225453	12 × 1	0,004	25	6 4 15832 254530
1442K kromattu	3225454	15 × 1	0,006	25	6 4 15832 254547
1443K kromattu	3225455	18 × 1	0,006	25	6 4 15832 254554
1436K kromattu	3225433	12 × 2	0,010	25	6 4 15832 254332
1437K kromattu	3225434	15 × 2	0,012	25	6 4 15832 254349
1438K kromattu	3225435	18 × 2	0,011	25	6 4 15832 254356



Asennus: Pidin asennetaan seinään. Se voidaan kannakoida myös M4-ruuvilla. Tämän jälkeen asennetaan putki, joka lukitaan salvalla pidikkeeseen. Lopuksi asennetaan kansi päälle.

Avaus: Kansi poistetaan. Sopiva ruuvimeisseli työnnetään salvan sisäänmenoaukon ulkoreunaan ja vedetään samalla putkesta.